

dne **9. 6. 2026** od **7:30** do **11:30** hodin

Plánovaná odstávka zahrnuje tyto lokality:**Hranice (okres Přerov)**část obce **Hranice VI-Valšovice**

č. p. 1-21, 23-29, 31-49

č. ev. 2

kat. území **Valšovice** (kód **776645**): **parcelní č.** 198/1, 1034/6, 1041/3, 1057/5, 1057/7, 1109/4, 1112/1**Opatovice (okres Přerov)****Hlavní: č. p.** 1, 13, 16-23, 25, 26, 34-40, 42, 46, 48, 49, 51, 52, 58, 66, 77-81, 83, 91, 99, 100, 101, 107-118, 120, 121, 123, 125, 126, 127, 129, 131-135, 137, 147, 148, 149, 150, 156, 158, 161, 164, 165, 168, 170, 171, 172, 175, 177, 180, 182, 192, 247, 284**Lesní: č. p.** 122, 145, 146, 173, 184, 221, 253**Malhotská: č. p.** 162, 214, 224, 225, 245, 249, 256, 257**Na aleji: č. p.** 65, 68-73, 75, 76, 84, 128, 169, 174, 185, 186, 188, 237**Na loučkách: č. p.** 10, 47, 53, 54, 55, 56, 59, 60, 85, 97, 143, 226; **č. ev.** 10**Nová: č. p.** 98, 106, 124, 246, 275**Nové sady: č. p.** 74, 87, 138-142, 144, 151, 154, 163, 183, 187, 222, 223**Pod hájem: č. p.** 62, 63, 64, 86, 88, 90, 93, 94, 153**Sportovní: č. p.** 157, 167, 181, 239-243, 250, 252, 255, 270, 280; **č. ev.** 3, 5, 12, 16**Stodolní: č. p.** 258, 260-265, 267, 268, 269, 271, 272**U rybníka: č. p.** 27, 29, 31, 32, 92, 136, 155, 176, 231, 234, 276**Záhorská: č. p.** 2-9, 14, 15, 43, 44, 45, 89, 95, 96, 102, 103, 104, 105, 130, 152, 159, 160, 178, 179, 189, 236**Zahradní: č. p.** 190, 191, 193-213, 215-220, 227, 228, 229, 230, 238, 248, 281kat. území **Opatovice u Hranic** (kód **711543**): **parcelní č.** 67/4, 87/4, 119, 128, 134, 195/2, 196/1, 263, 278, 328, 360, 674/2, 676/8, 694/1, 1269/42, 1273/95, 1273/98, 1657/22, 1657/24**Paršovice (okres Přerov)**

č. p. 1-12, 15-19, 23, 24, 25, 26, 28-80, 82-95, 97-106, 108, 109, 111, 113, 114, 115, 117-132, 134, 135, 137,

UPOZORNĚNÍ

Dotčené zařízení distribuční soustavy je nutné i v době odstávky považovat za zařízení pod napětím, a proto vás žádáme o dodržení všech zásad bezpečnosti a provedení opatření potřebných k zamezení případných škod na zdraví a majetku. | Provozovatelé výroben elektřiny jsou povinni zajistit přerušení dodávky elektřiny z výroby do vypnutého úseku distribuční soustavy.

NEJDE VÁM ELEKTŘINA...

TIP: Registrujte se zdarma na www.cezdistribuce.cz/sluzba a informace o odstávkách elektřiny budete dostávat e-mailem nebo SMS. U poruch zasíláme SMS s předpokládanou dobou obnovení dodávek. | Aktuální stav dodávek elektřiny na konkrétní adrese zjistíte snadno, rychle a bez registrace na portále **Bez Šťávy** (www.bezstavy.cz).

142

kat. území **Paršovice** (kód **718106**): **parcelní č.** 6/1, 58/1, 59/1, 133, 217, 301, 310, 312/16, 312/61, 313/22, 860/5, 1343, 1527, 1551, 1695, 1729

Rakov (okres Přerov)

č. p. 1-9, 11-43, 45, 46, 48-55, 57-66, 69, 70, 71, 72, 74, 76, 77, 78, 79, 81, 82, 83, 84, 86-119, 121, 123, 124, 125, 126, 128-134, 137, 138, 139, 140, 143, 147

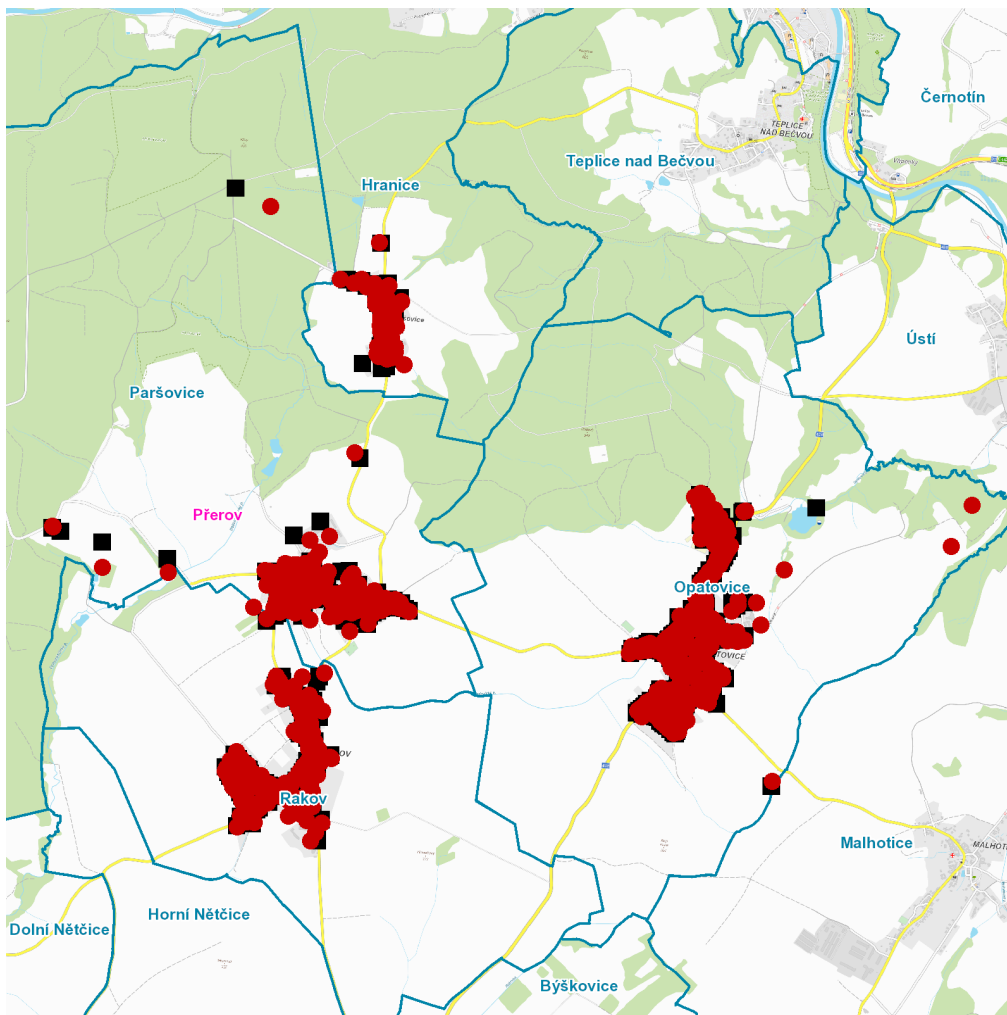
č. ev. 1, 2, 4

kat. území **Rakov u Hranic** (kód **739057**): **parcelní č.** 49/2, 139, 174/8, 174/12, 174/13, 174/23, 435/2, 435/8, 436/2, 439/2, 609/11, 721/2, 909, 945/1, 945/6, 948/2, 1079, 1161

kat. území **Oldřichov na Moravě** (kód **709999**): **parcelní č.** 449/11

UPOZORNĚNÍ

Dotčené zařízení distribuční soustavy je nutné i v době odstávky považovat za zařízení pod napětím, a proto vás žádáme o dodržení všech zásad bezpečnosti a provedení opatření potřebných k zamezení případných škod na zdraví a majetku. | Provozovatelé výroben elektřiny jsou povinni zajistit přerušeni dodávky elektřiny z výroby do vypnutého úseku distribuční soustavy.

dne 9. 6. 2026 od 7:30 do 11:30 hodin**Orientační mapový podklad odstávkou dotčených lokalit****VYSVĚTLIVKY**

- – adresy dotčené odstávkou elektřiny
- – místa připojení k elektrické síti dotčená odstávkou

INFORMACE ZASLÁNA

IDDS: q8abr3t (Město Hranice)
IDDS: u7vbca6 (Obec Opatovice)
IDDS: r6xbi2i (Obec Paršovice)
IDDS: ttkbnfk (Obec Rakov)
IDDS: 8kdbizu (Obec Oldřichov)