

dne **25. 8. 2022** od **7:30** do **19:00** hodin

Plánovaná odstávka zahrnuje tyto lokality:**Hranice (okres Přerov)**část obce **Hranice VI-Valšovice**

č. p. 1-21, 23-29, 31-46, 48, 49

č. ev. 2

kat. území **Valšovice** (kód **776645**): **parcelní č.** 198/1, 1034/6, 1041/3, 1057/5, 1057/7, 1109/4, 1112/1**Opatovice (okres Přerov)****Hlavní: č. p.** 1, 13, 16-26, 34-40, 42, 46, 48, 49, 51, 52, 58, 66, 77-81, 83, 91, 99, 100, 101, 107-121, 123, 125, 126, 127, 129, 131-135, 137, 147, 148, 149, 150, 156, 158, 161, 164, 165, 168, 170, 171, 172, 175, 177, 180, 182, 192, 247**Lesní: č. p.** 122, 145, 146, 173, 184, 221, 253**Malhotská: č. p.** 162, 214, 224, 225, 245, 256, 257**Na aleji: č. p.** 65, 68-73, 75, 76, 84, 128, 169, 174, 185, 186, 188, 237**Na loučkách: č. p.** 10, 47, 53, 54, 55, 56, 59, 60, 85, 97, 143, 226; **č. ev.** 10**Nová: č. p.** 98, 106, 124, 246, 275**Nové sady: č. p.** 74, 87, 138-142, 144, 151, 154, 163, 183, 187, 222, 223**Pod hájem: č. p.** 62, 63, 64, 86, 88, 90, 93, 94, 153**Sportovní: č. p.** 157, 167, 181, 239-243, 250, 252, 255, 270; **č. ev.** 3, 5, 12, 16**Stodolní: č. p.** 258, 260-265, 267, 268, 269, 271, 272**U rybníka: č. p.** 27, 29, 31, 32, 92, 136, 155, 176, 231, 234, 276**Záhorská: č. p.** 2-7, 9, 14, 15, 43, 44, 45, 89, 95, 96, 102, 103, 104, 105, 130, 152, 159, 160, 178, 179, 189, 236**Zahradní: č. p.** 190, 191, 193-213, 215-220, 227, 228, 229, 230, 238, 248kat. území **Opatovice u Hranic** (kód **711543**): **parcelní č.** 22/94, 67/4, 87/4, 119, 128, 134, 195/2, 196/1, 263, 278, 328, 360, 673/3, 674/2, 676/8, 1269/18, 1269/42, 1273/95, 1657/22, 1657/24**Paršovice (okres Přerov)**

UPOZORNĚNÍ

Dotčené zařízení distribuční soustavy je nutné i v době odstávky považovat za zařízení pod napětím, a proto vás žádáme o dodržení všech zásad bezpečnosti a provedení opatření potřebných k zamezení případných škod na zdraví a majetku. | Provozovatelé výroben elektřiny jsou povinni zajistit přerušení dodávky elektřiny z výroby do vypnutého úseku distribuční soustavy.

NEJDE VÁM ELEKTŘINA...

TIP: Registrujte se zdarma na www.cezdistribuce.cz/sluzba a informace o odstávkách elektřiny budete dostávat e-mailem nebo SMS. U poruch zasíláme SMS s předpokládanou dobou obnovení dodávek. | Aktuální stav dodávek elektřiny na konkrétní adrese zjistíte snadno, rychle a bez registrace na portále **Bez Šťávy** (www.bezstavy.cz).

č. p. 1-12, 15-20, 23, 24, 25, 26, 28-80, 82-95, 97-109, 111, 113, 114, 115, 117, 118, 119, 121-132, 135, 137
kat. území **Paršovice** (kód **718106**): **parcelní č.** 6/1, 36, 58/1, 59/1, 133, 217, 301, 310, 312/16, 312/61,
313/22, 313/24, 860/5, 1527, 1551, 1695, 1729

Rakov (okres Přerov)

č. p. 1-9, 11-43, 45, 46, 48-55, 57-63, 65, 66, 69, 70, 71, 72, 74, 76, 77, 78, 79, 81, 82, 83, 84, 86-119, 121,
123, 124, 125, 126, 128-134, 137, 138, 139, 140
č. ev. 1, 2, 4
kat. území **Rakov u Hranic** (kód **739057**): **parcelní č.** 49/2, 139, 174/12, 174/13, 174/18, 174/23, 439/3,
609/11, 945/2, 948/1, 948/2, 1079

Ústí (okres Přerov)

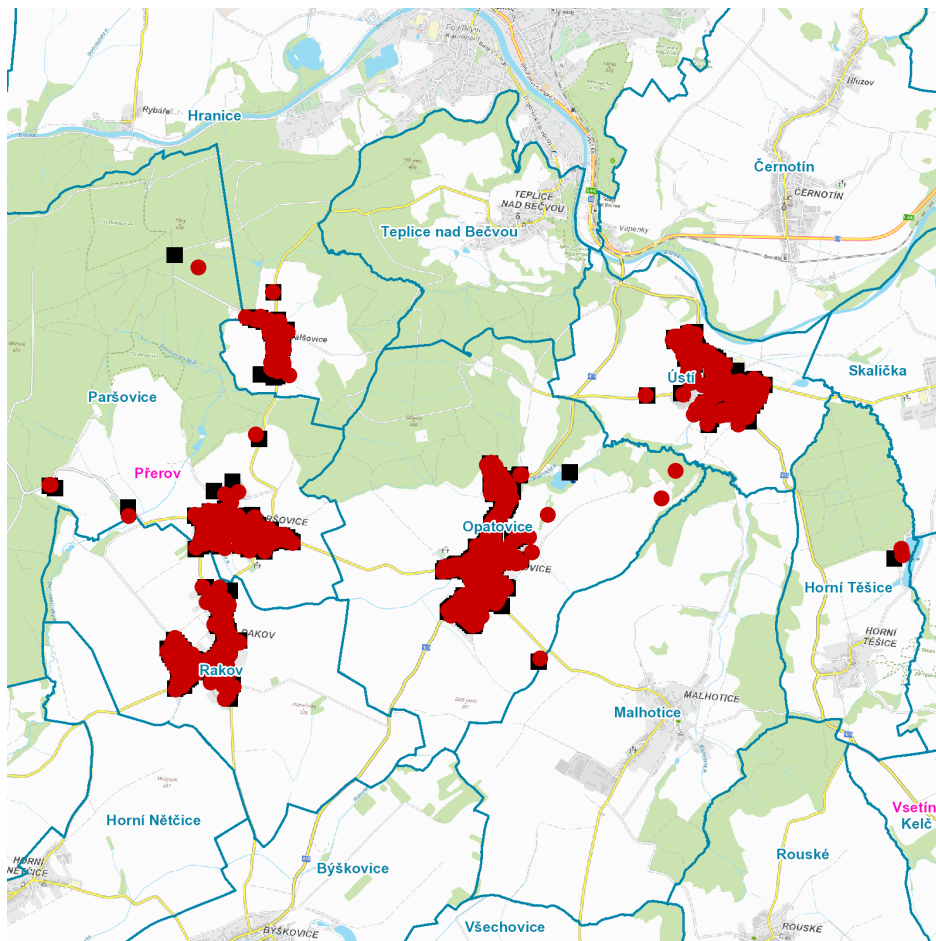
č. p. 1-12, 14-26, 28-33, 37-63, 65-76, 78, 79, 82, 84, 85, 87, 88, 90-96, 98-117, 119, 122-160, 162, 163, 164,
165, 168-174, 176, 178, 179, 182-187
kat. území **Ústí** (kód **774839**): **parcelní č.** 147/5, 178/1, 497/3, 1016/3, 1016/6, 1212/2

kat. území **Oldřichov na Moravě** (kód **709999**): **parcelní č.** 449/11

kat. území **Horní Těšice** (kód **766721**): **parcelní č.** 78/2, 117/2

UPOZORNĚNÍ

Dotčené zařízení distribuční soustavy je nutné i v době odstávky považovat za zařízení pod napětím, a proto vás žádáme o dodržení všech zásad bezpečnosti a provedení opatření potřebných k zamezení případných škod na zdraví a majetku. | Provozovatelé výroben elektřiny jsou povinni zajistit přerušeni dodávky elektřiny z výroby do vypnutého úseku distribuční soustavy.

dne 25. 8. 2022 od 7:30 do 19:00 hodin**Orientační mapový podklad odstávkou dotčených lokalit****VYSVĚTLIVKY**

- – adresy dotčené odstávkou elektřiny
- – místa připojení k elektrické síti dotčená odstávkou

INFORMACE ZASLÁNA

IDDS: q8abr3t (Město Hranice)
IDDS: u7vbca6 (Obec Opatovice)
IDDS: r6xbi2i (Obec Paršovice)
IDDS: ttkbnfk (Obec Rakov)
IDDS: mu8bqt9 (Obec Ústí)
IDDS: 8kdbizu (Obec Oldřichov)
IDDS: xy8axi5 (Obec Horní Těšice)